



Contratto di fiume  
**DELL'ESINO**



# AMBIENTE E SICUREZZA NELLA GESTIONE DELLE AREE FLUVIALI

JESI - SABATO 21 APRILE 2018

organizzato da



Centro Studi ALTA SCUOLA

in convenzione con



CONSIGLIO NAZIONALE  
DEI GEOLOGI

in collaborazione con



## Interventi e ricerche fluviali realizzati nella Riserva Ripa Bianca di Jesi

*Andrea Dignani*

*Geologo consulente della Riserva Ripa Bianca*

Riconoscimento crediti  
formativi A.P.C.



CONSIGLIO NAZIONALE  
DEI GEOLOGI



ORDINE ARCHITETTI PIANIFICATORI  
PROSAGGIISTI CONSAGGIATORI PROVINCIA ANCONA



ORDINE REGIONALE  
DEI DOTTORI AGRONOMI E  
DEI DOTTORI FORESTALI  
DELLE MARCHE

Con il patrocinio  
di



Tavolo C.d.F.  
Regione Marche



LEGAMBIENTE  
MARCHE - ONLUS



UNIVERSITÀ  
POLITECNICA  
DELLE MARCHE



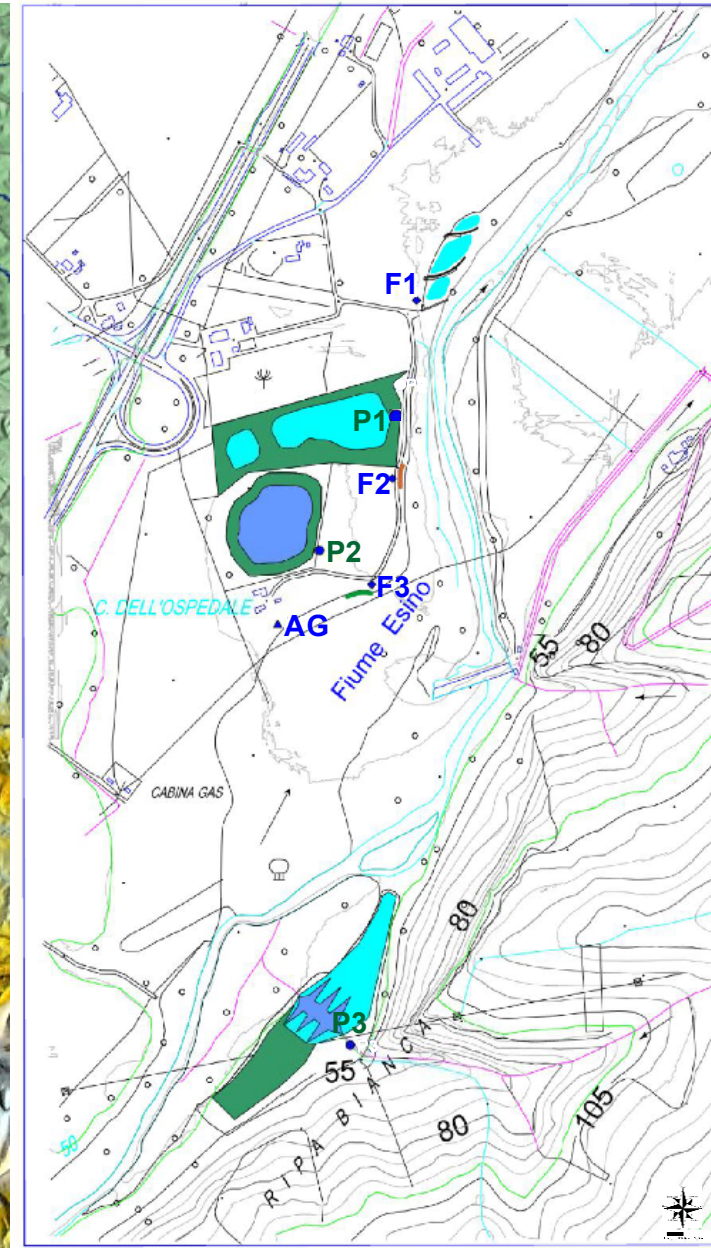
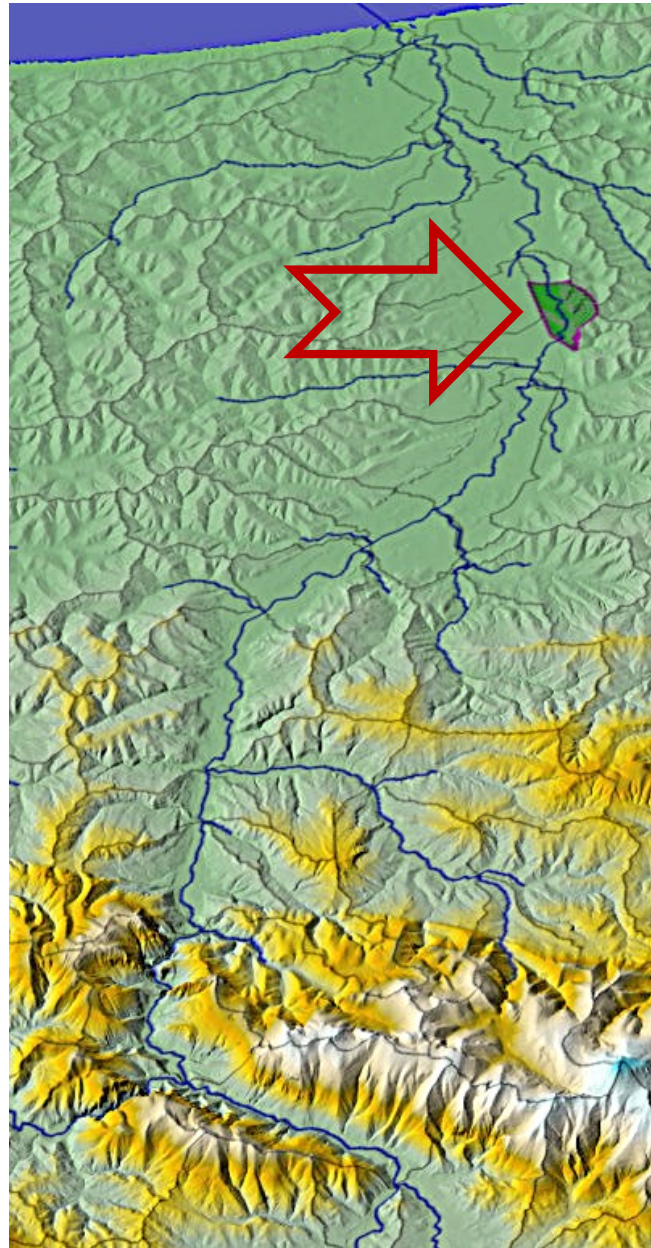
1506  
UNIVERSITÀ  
DEGLI STUDI  
DI URBINO  
CARLO BO



ASSOCIAZIONE  
ITALIANA  
PER LA  
INGEGNERIA  
NATURALISTICA



La Riserva Ripa Bianca  
nel bacino del Fiume Esino



Interventi realizzati  
nella Riserva Ripa Bianca

# Difesa spondale Pennelli a coerenza idrodinamica



RISERVA NATURALE RIPA BIANCA DI JESI

## *SCHEDA*

### Obiettivo:

- Difesa spondale
- Tutela di habitat di sponda (nidi di gruccione)
- Realizzazione di habitat in alveo

### Analisi e studi:

- Rilievo GPS RTK e trattamento geostatistico dei dati
- Analisi morfodinamica
- Analisi idrodinamica
- Studio ecologico



# Area umida



RISERVA NATURALE RIPA BIANCA DI JESI

## SCHEDA

Obiettivo:

- Realizzazione di habitat area umida
- Riqualificazione area agricola
- Area per didattica e studi scientifici

Analisi e studi:

- Rilievo topografico
- Analisi ecologica
- Analisi della permeabilità in sito



# Sistemazione scarpata stradale con tecniche di Ingegneria Naturalistica

*Grata viva – Palificata viva latina – Palizzata viva*



RISERVA NATURALE RIPA BIANCA DI JESI

## SCHEDA

### Obiettivo:

- Messa in sicurezza scarpata stradale
- Rinaturalizzazione del sito
- Postazione per didattica e divulgazione

### Analisi e studi:

- Rilievo topografico
- Analisi geotecnica
- Analisi ecologica



# Difesa spondale Scogliera rinaturalizzata



RISERVA NATURALE RIPA BIANCA DI JESI

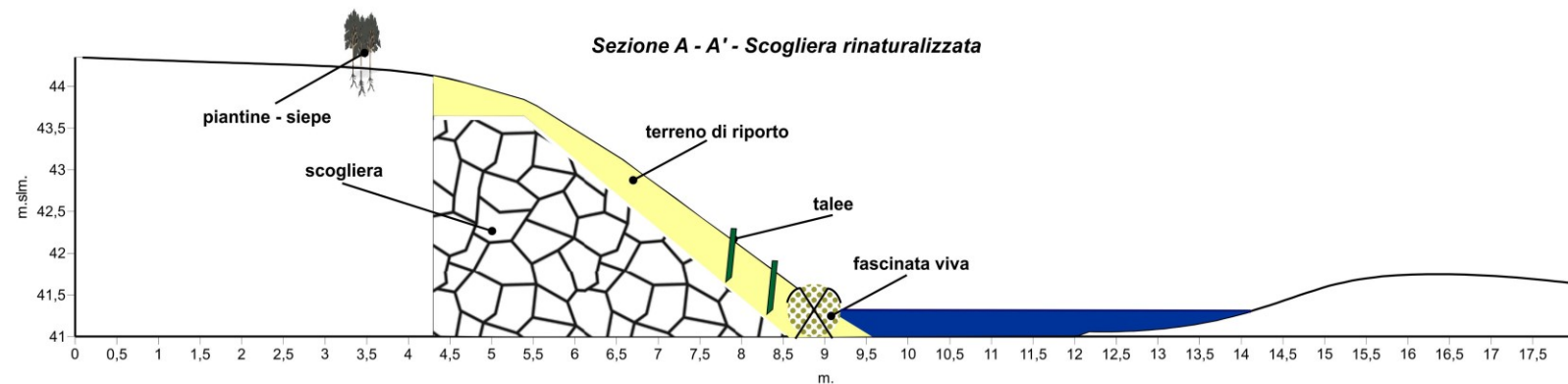
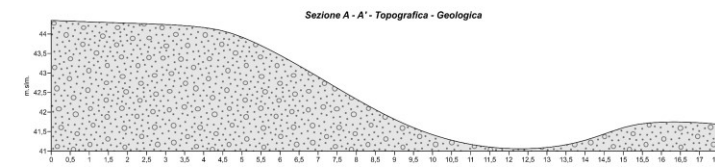
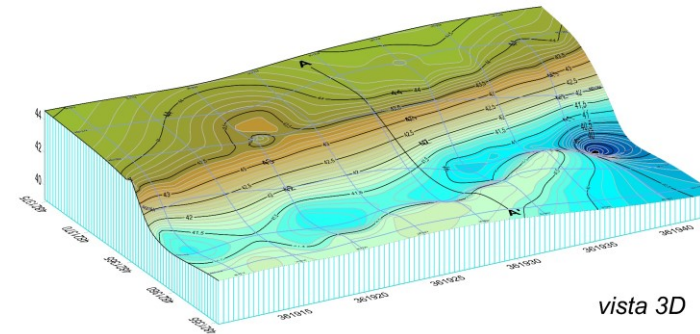
## SCHEDA

Obiettivo:

- Messa in sicurezza sponda fluviale
- Rinaturalizzazione del sito

Analisi e studi:

- Rilievo GPS RTK con elaborazione 3D
- Analisi morfodinamica
- Analisi geotecnica
- Analisi ecologica



# Area umida



RISERVA NATURALE RIPA BIANCA DI JESI

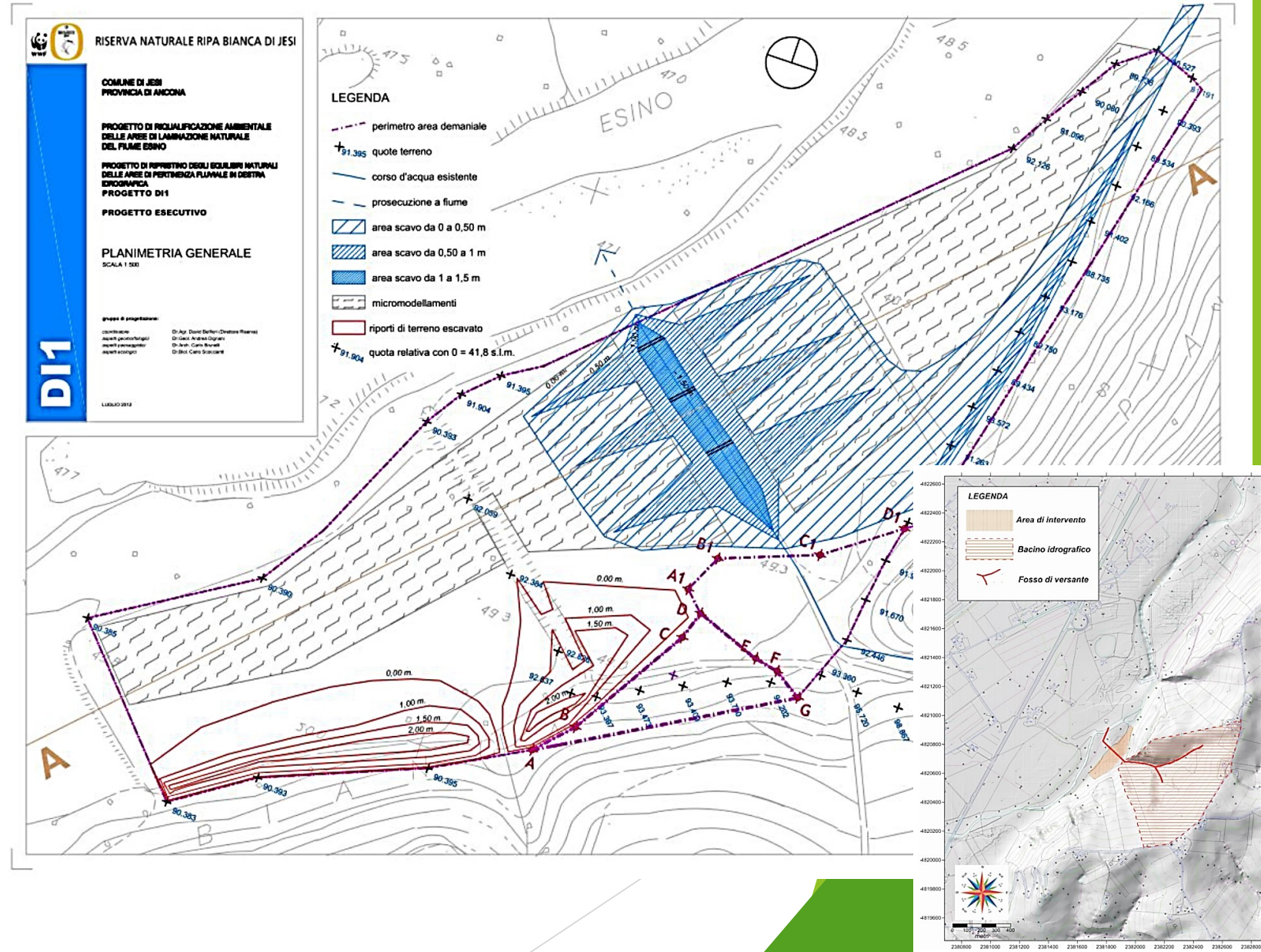
## SCHEDA

### Obiettivo:

- Riqualficazione area di laminazione naturale
- Creazione di habitat area umida

### Analisi e studi:

- Rilievo topografico
- Analisi geotecnica
- Analisi idrologica
- Analisi morfologica
- Analisi ecologica
- Analisi paesaggistica



# Difesa spondale

## Messa in sicurezza centro visite

Progetto preliminare (2016)

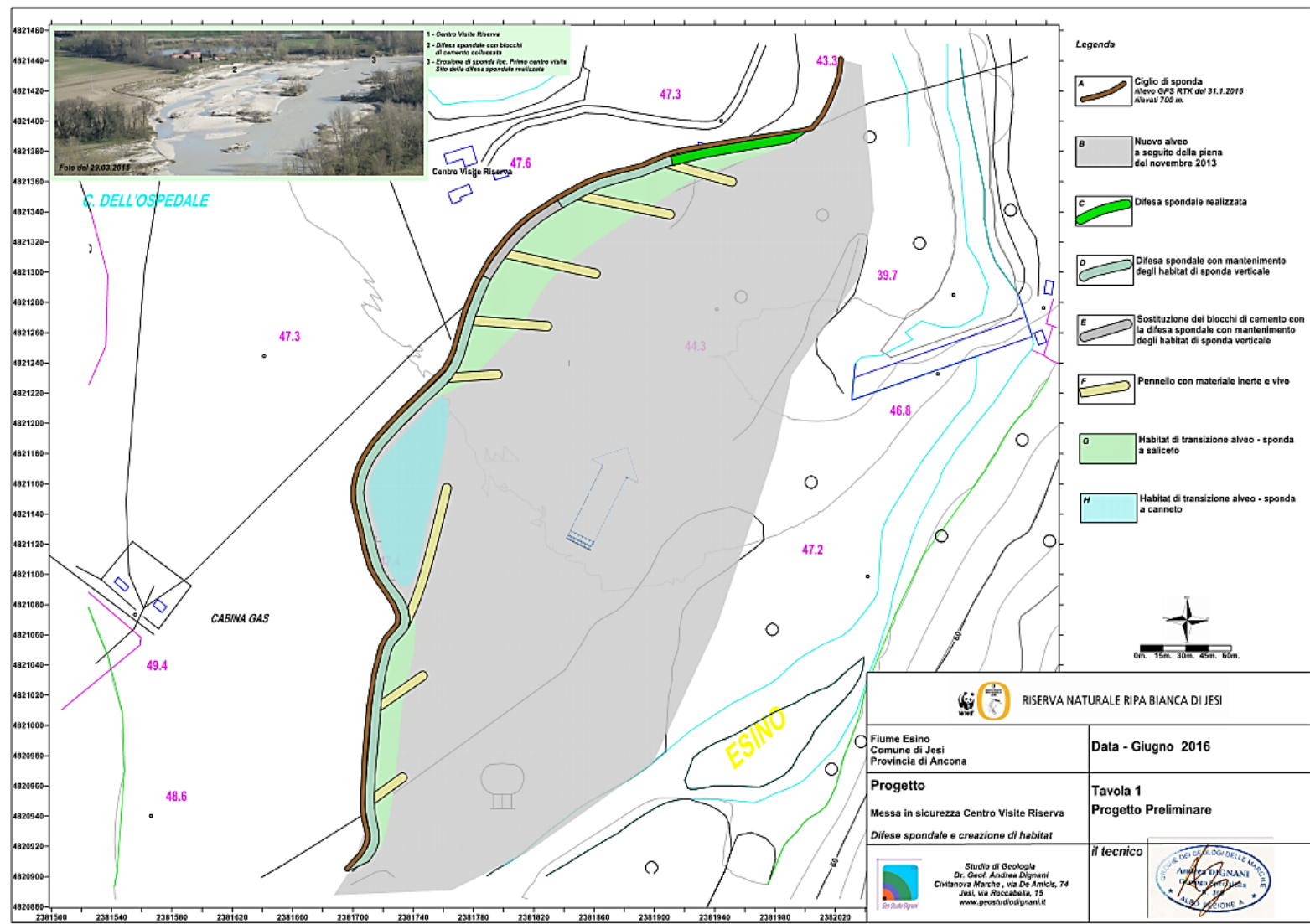


RISERVA NATURALE RIPA BIANCA DI JESI

### SCHEMA

Obiettivo:

- Difesa spondale
- Creazione di habitat fluviali



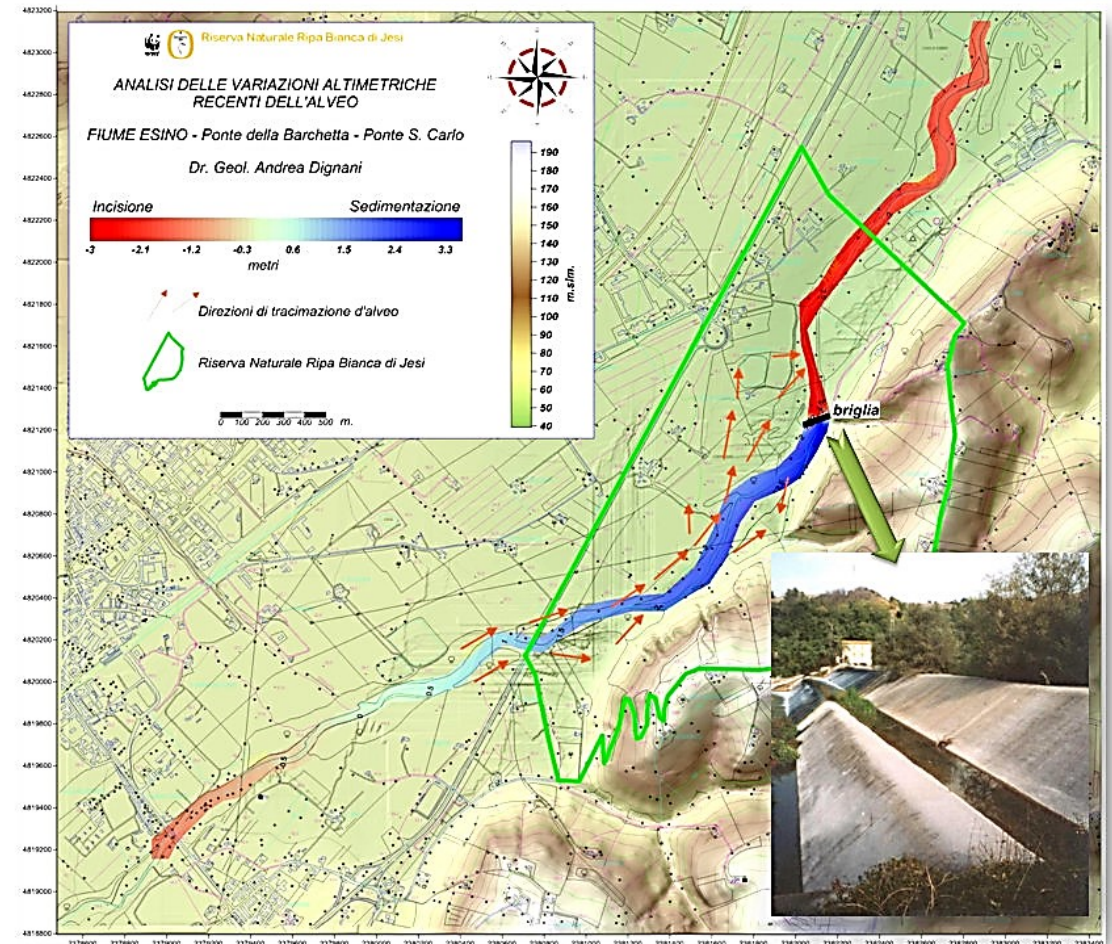


*L'analisi esamina le condizioni idromorfologiche precedenti all'aggiramento della briglia Enel (2013)*



## Analisi geomorfologica fluviale del fiume Esino nella Riserva Naturale Regionale Ripa Bianca di Jesi (An)

**Andrea Dignani** - Geologo referente tecnico-scientifico della Riserva Naturale Regionale Ripa Bianca di Jesi (AN)





UNIVERSITÀ DEGLI STUDI DI URBINO "CARLO BO"  
DIPARTIMENTO DI SCIENZE PURE E APPLICATE

Corso di Laurea Magistrale in Geologia Applicata e Geoinformatica

**ANALISI MORFODINAMICA DI UN TRATTO DEL FIUME  
ESINO (RIPA BIANCA) PER LA VALUTAZIONE DELL'  
AGGIUSTAMENTO GEOMORFOLOGICO DELL' ALVEO**

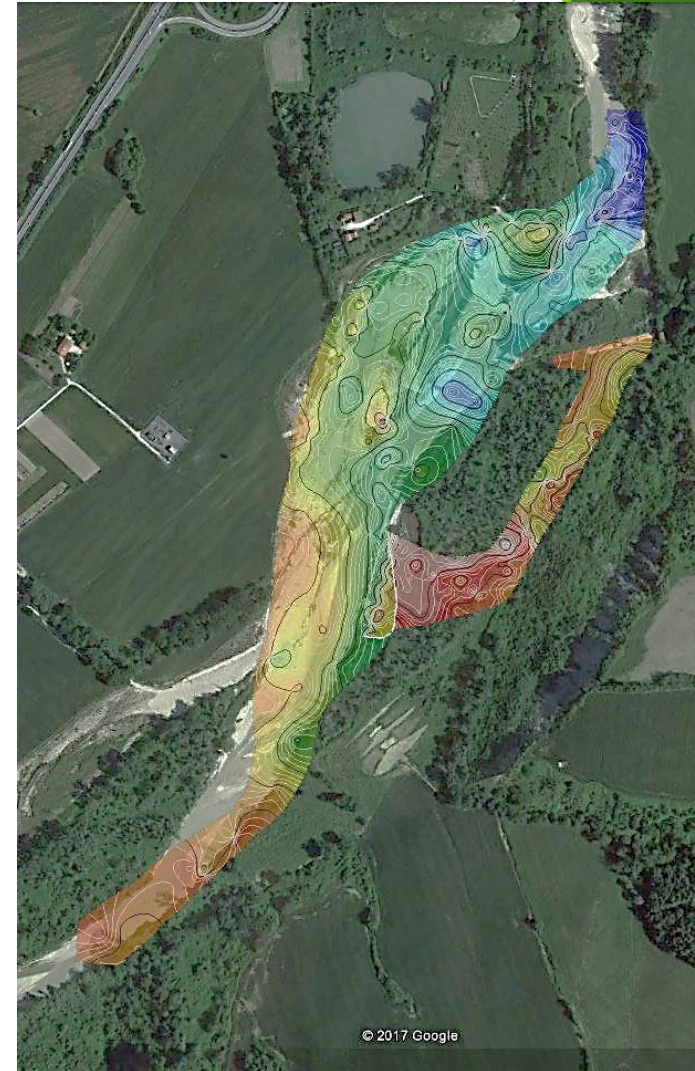
Relatore:  
*Prof. Olivia Nesci*  
Co-relatore:  
*Dott. Andrea Dignani*

Tesi di Laurea di  
*Francesco Barchiesi*

Anno accademico 2016/2017



*Lo studio analizza lo stato geomorfologico  
successivo all'aggiramento della briglia Enel  
(2017)*





*Grazie per l'attenzione*

